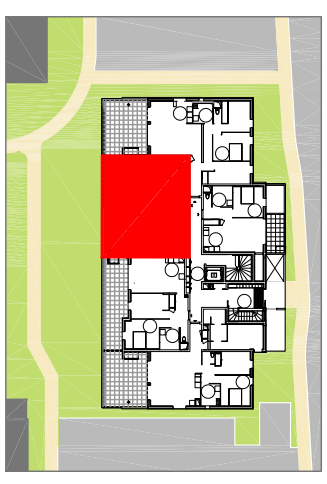
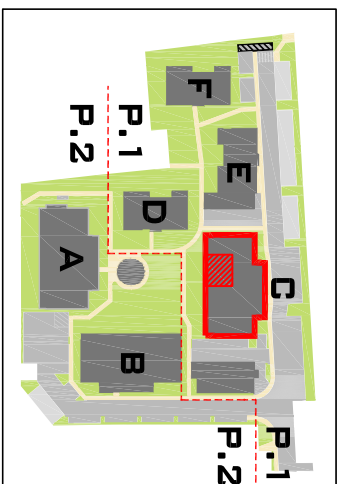


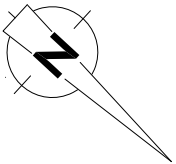
# Urban Lodge

Agence  
d'architecture

**EMPREINTES**  
Architectes



## Pré-commercialisation



Légende :

ALL. : allège de fenêtre

ALL. V : allège vitrée

SEUIL : seuil de porte fenêtre

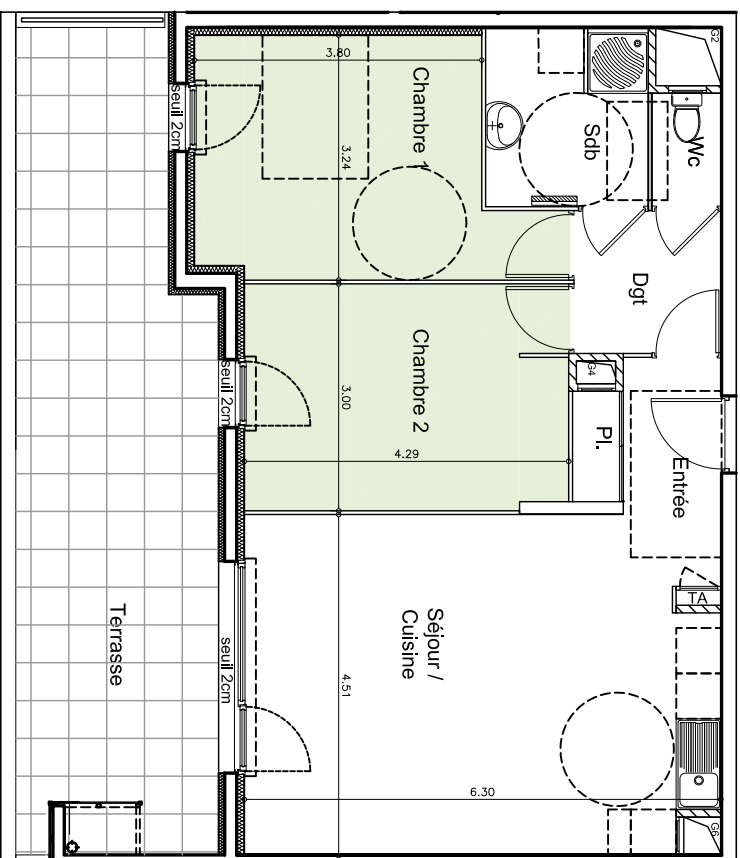
TA : Tableau d'abonné



Soffite et Faux-Plafond



Caine technique



Date : 06 / 10 / 2015

Bâtiment	C
Niveau	Rez-de-chaussée
Type	T3
Numéro	C003

### SURFACE HABITABLES :

	67,72 m <sup>2</sup>
Entrée + pl.	4,6 m <sup>2</sup>
Séjour/cuisine	26,88 m <sup>2</sup>
Chambre 1	13,26 m <sup>2</sup>
Chambre 2	12,77 m <sup>2</sup>
WC	1,44 m <sup>2</sup>
Dégagement	3,68 m <sup>2</sup>
SDB	5,09 m <sup>2</sup>

### SURFACES ANNEXES :

	26,85 m <sup>2</sup>
Terrasse + RGT	26,85 m <sup>2</sup>
Balcon	
Comble/cave	
Stationnement	

**Avertissement :** Les côtes et les surfaces sont mentionnées à titre indicatif et sont susceptibles de variation dans les tolérances du contrat de réservation. Les gaines et les soffites sont mentionnés à titre indicatifs, ils sont susceptibles de légères variations ou création en fonction d'impératifs techniques et administratifs. L'emplacement des éléments de cuisine et salle de bains est donné à titre indicatif. La représentation graphique des haies des arbres est purement symbolique et n'a pas de caractère contractuel. Seuls les éléments définis dans la notice de vente sont contractuels.