

PLAN NOTAIRE



Le 6ème sens - 186 avenue Thiers - 69456 - Lyon cedex 06



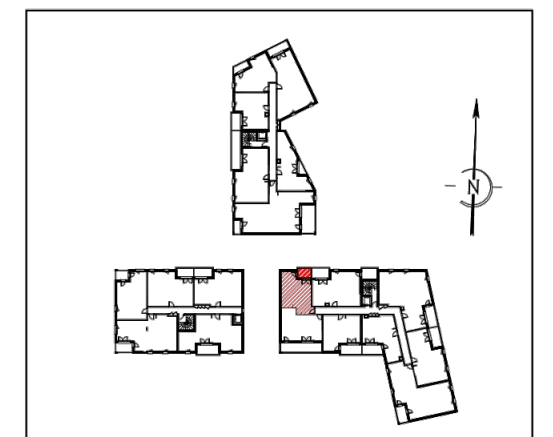
30 RUE PAUL BERT
69200 VENISSIEUX

Bâtiment	C
Appartement	C007
Type	T2
Etage	RDC

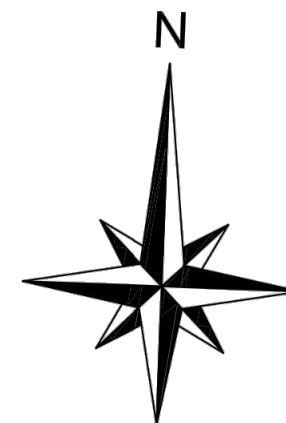
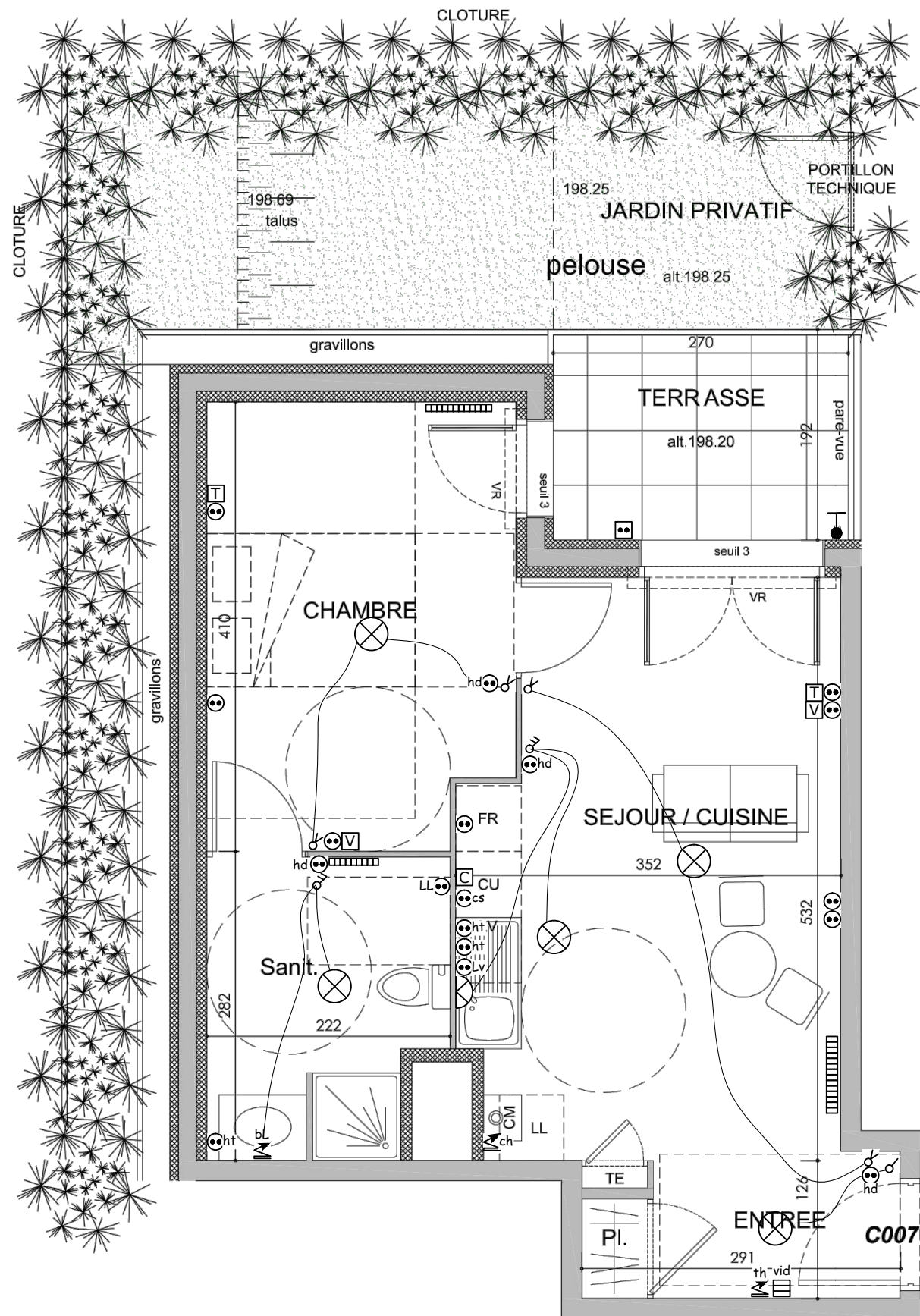
Surfaces Habitables en m ²	
Séjour / Cuisine	21.37 m ²
Chambre 1	11.17 m ²
Salle de Bains	5.75 m ²
Totale Surfaces Habitables	38.29 m ²

Jardin privatif	18.40 m ²
Terrasse	5.15 m ²

Plan de Masse

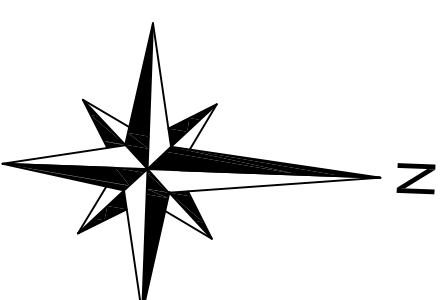
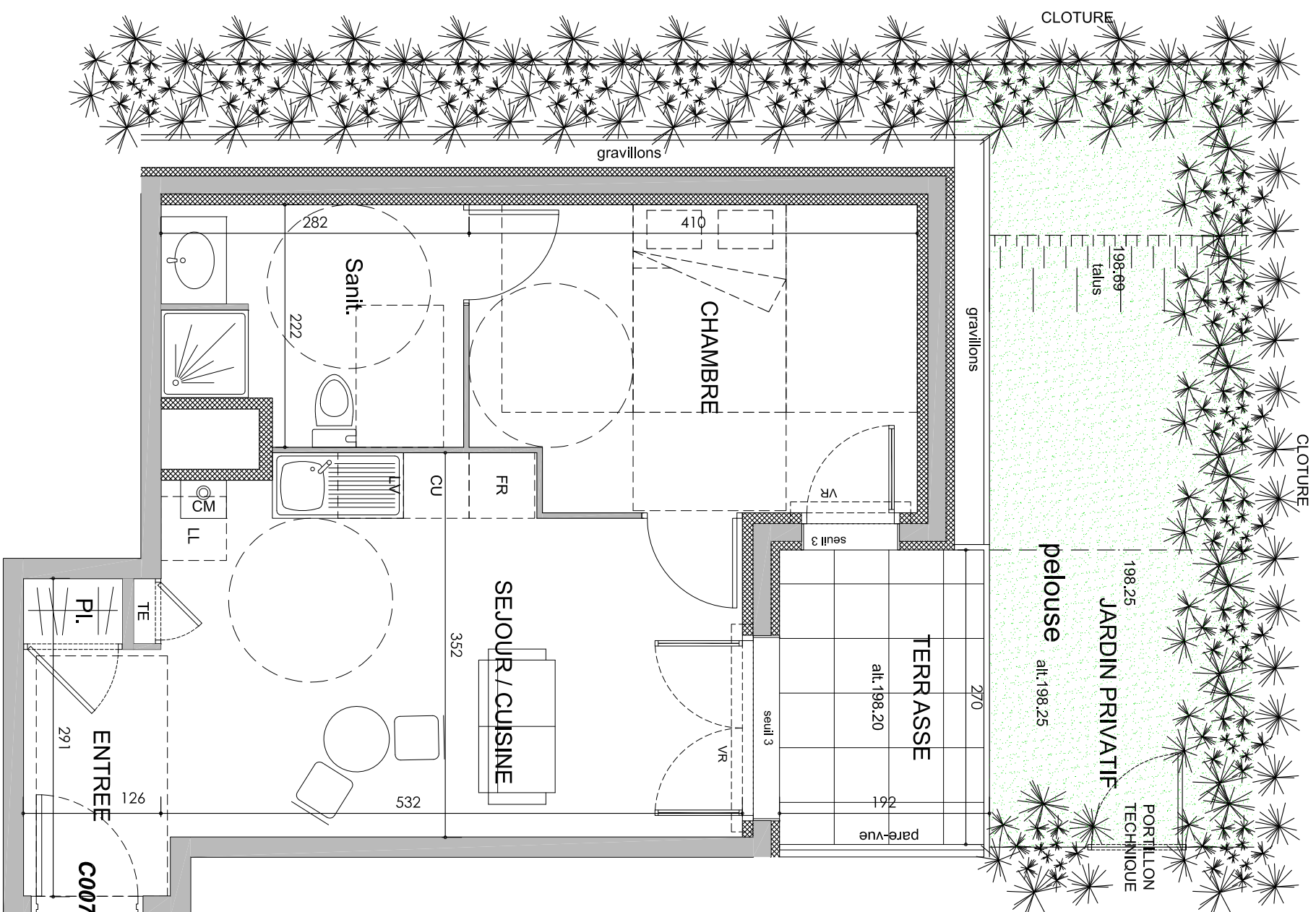


Les placards sont comptés dans la surface des pièces.
Date : le 10 FEV 2015



* Les cotes, les surfaces, les gaines et les soffites sont susceptibles de modifications dues aux impératifs administratifs, aux contraintes techniques de construction et aux tolérances d'exécution. Les meubles et éléments de cuisine dessinés sur ce plan ne sont qu'indicatifs. Seuls seront fournis les équipements figurant sur le descriptif annexé à l'acte de vente. La hauteur sous faux plafonds et soffites sera de 2.20m mini.

PLAN NOTAIRE



* Les cotes, les surfaces, les gaines et les soffites sont susceptibles de modifications dues aux impératifs administratifs, aux contraintes techniques de construction et aux tolérances d'exécution. Les meubles et éléments de cuisine dessinés sur ce plan ne sont qu'indicatifs. Seuls seront fournis les équipements figurant sur le descriptif annexé à l'acte de vente. La hauteur sous faux plafonds et soffites sera de 2.20m mini.

Bouygues Immobilier

Le Gême sens - 186 avenue Thiers - 69456 - Lyon cedex 06

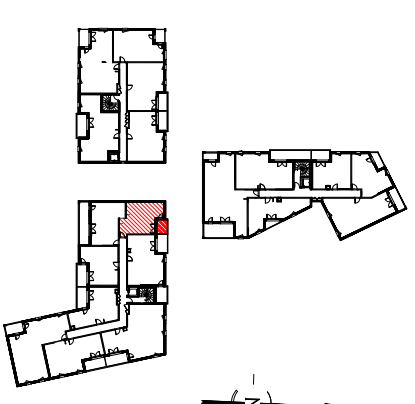


Arboreo
30 RUE PAUL BERT
69200 VENISSIEUX

Bâtiment	C
Appartement	C007
Type	T2
Etage	RDC

Surfaces Habitables en m ²	
Séjour / Cuisine	21.37 m ²
Chambre 1	11.17 m ²
Salle de Bains	5.75 m ²
Totale Surfaces Habitables	38.29 m²
Jardin privatif	18.40 m ²
Terrasse	5.15 m ²

Plan de Masse



Les placards sont complés dans la surface des pièces.
Date : le 10 FEV 2015