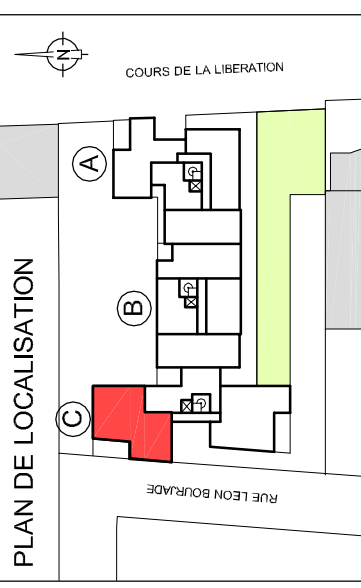


L'ADRESSE **96/98** LIBERATION



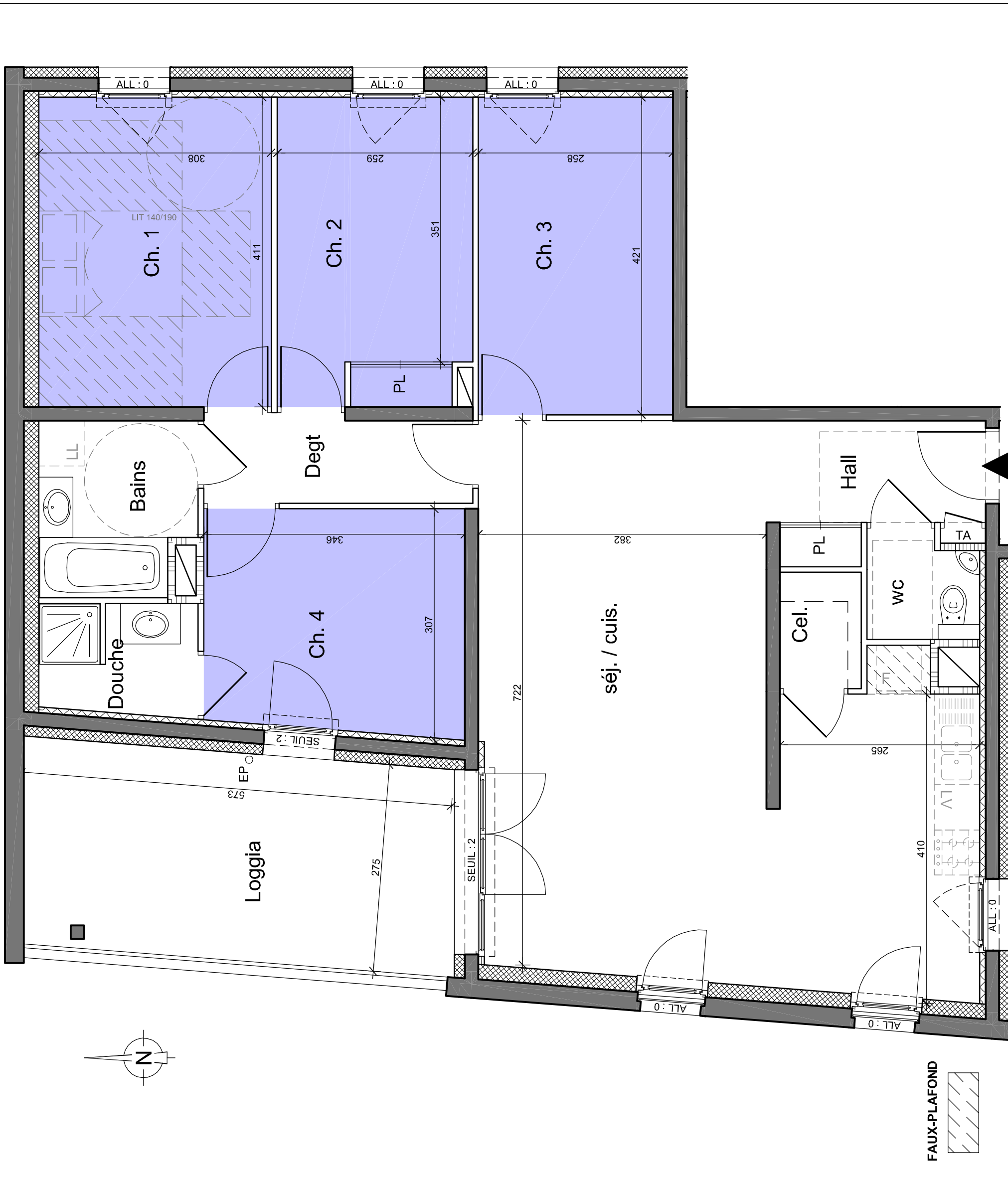
**groupe-6**



BATIMENT	C
NIVEAU	1
TYPE	T5
NUMERO	103
DATE	10 Septembre 2014

	S. HAB.
SEJOUR / CUIS.	39.45m <sup>2</sup>
CHAMBRE 1	12.70m <sup>2</sup>
CHAMBRE 2 + PL	10.45m <sup>2</sup>
CHAMBRE 3	10.85m <sup>2</sup>
CHAMBRE 4	10.15m <sup>2</sup>
DEGT	4.10m <sup>2</sup>
DOUCHE	3.00m <sup>2</sup>
BAINS	4.65m <sup>2</sup>
CELLIER	1.65m <sup>2</sup>
HALL + PL	4.75m <sup>2</sup>
WC	2.00m <sup>2</sup>
<b>TOTAL HABITABLE</b>	<b>103.75m<sup>2</sup></b>
LOGGIA	15.75m <sup>2</sup>

SERIE NOTAIRE



La configuration précise et les cotes définitives des lois seront établies ultérieurement. Des modifications sont susceptibles d'être apportées à ce plan en fonction des nécessités techniques de la réalisation tant en ce qui concerne les dimensions libres que les équipements. Les surfaces indiquées et les cotes sont approximatives. Les retombées, poutres, soffites, faux-plafonds, canalisations, connecteurs ne sont pas systématiquement représentés. Les indications de plantations et éléments d'équipement ne sont pas contractuelles. Seuls seront fournis les équipements sur le descriptif annexé à l'acte de vente