

PLAN NOTAIRE

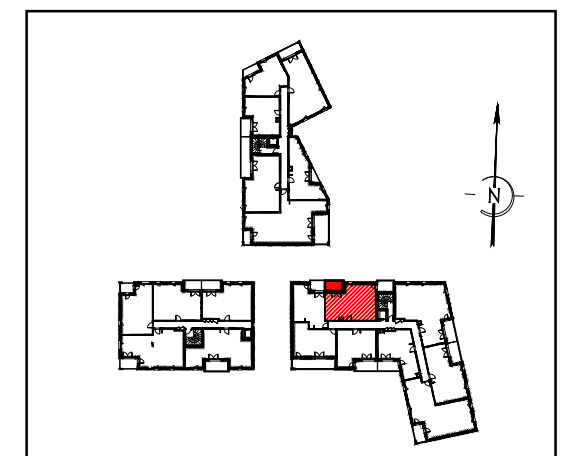


Bâtiment	C
Appartement	C508
Type	T3
Etage	R+5

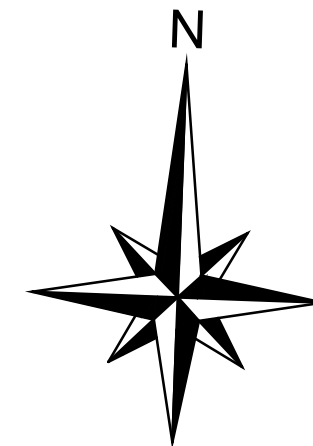
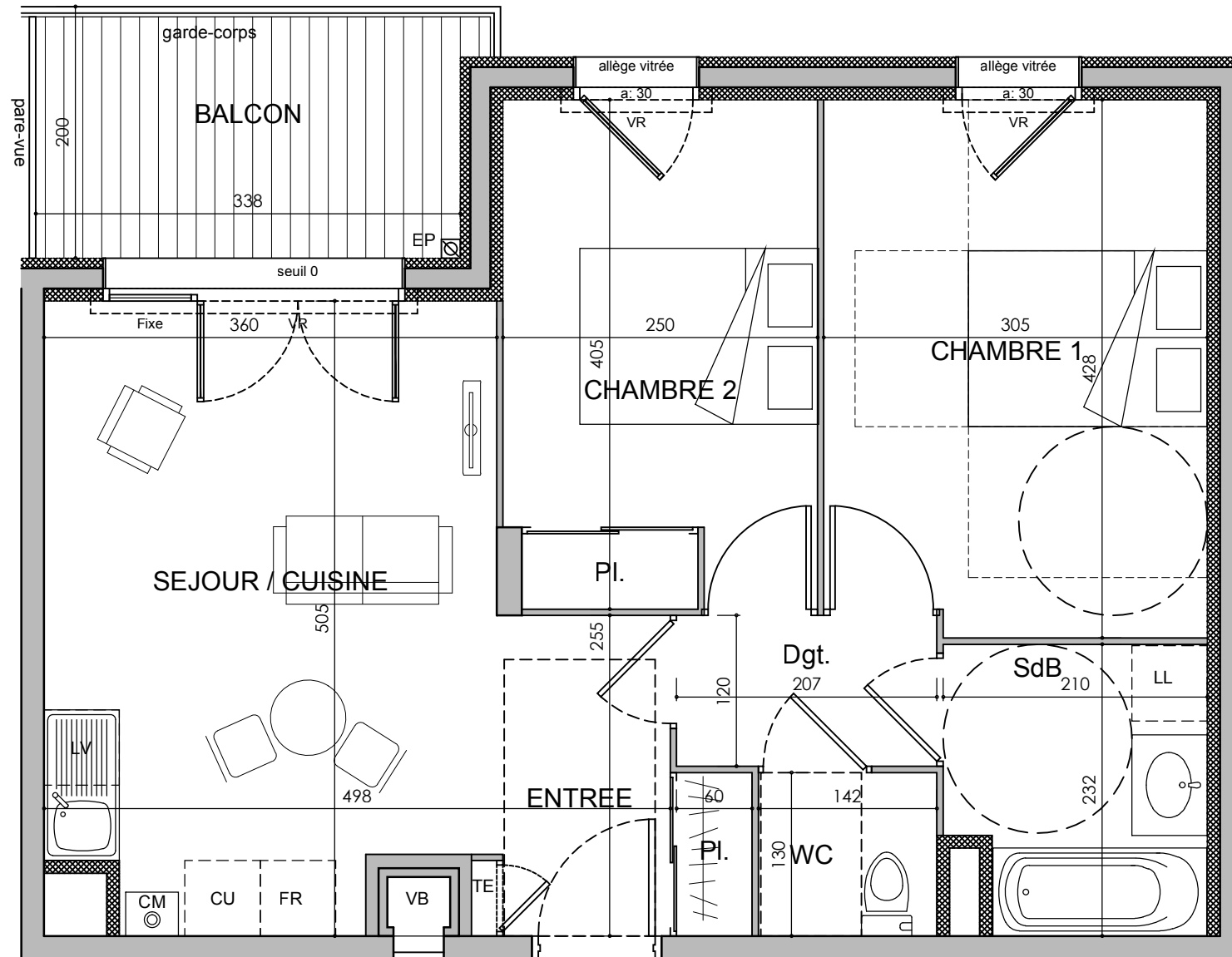
Surfaces Habitables en m <sup>2</sup>	
Séjour / Cuisine	22.98 m <sup>2</sup>
Chambre 1	12.84 m <sup>2</sup>
Chambre 2 +pl	10.00 m <sup>2</sup>
Dégagement	2.48 m <sup>2</sup>
Salle de Bains	4.56 m <sup>2</sup>
WC	1.85 m <sup>2</sup>
<b>Totale Surfaces Habitables</b>	<b>54.71 m<sup>2</sup></b>

Balcon	6.55 m <sup>2</sup>
--------	---------------------

Plan de Masse



Les placards sont comptés dans la surface des pièces.  
Date : le 10 FEV 2015



\* Les cotes, les surfaces, les gaines et les soffites sont susceptibles de modifications dues aux impératifs administratifs, aux contraintes techniques de construction et aux tolérances d'exécution. Les meubles et éléments de cuisine dessinés sur ce plan ne sont qu'indicatifs. Seuls seront fournis les équipements figurant sur le descriptif annexé à l'acte de vente. La hauteur sous faux plafonds et soffites sera de 2.20m mini.

PLAN NOTAIRE



Le 6ème sens - 186 avenue Thiers - 69456 - Lyon cedex 06



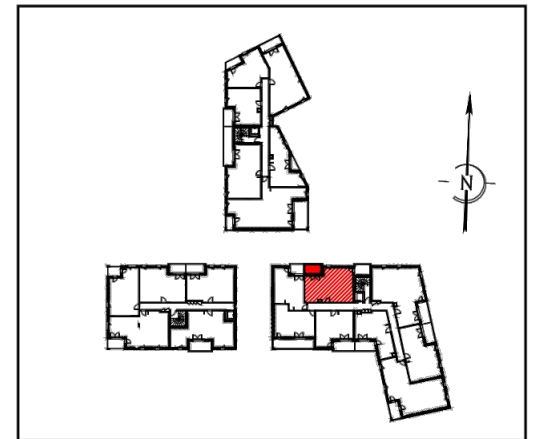
**ARBORÉO**  
30 RUE PAUL BERT  
69200 VENISSIEUX

Bâtiment	C
Appartement	C508
Type	T3
Etage	R+5

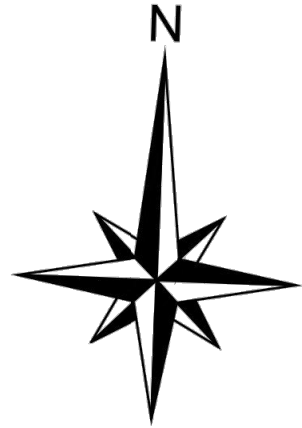
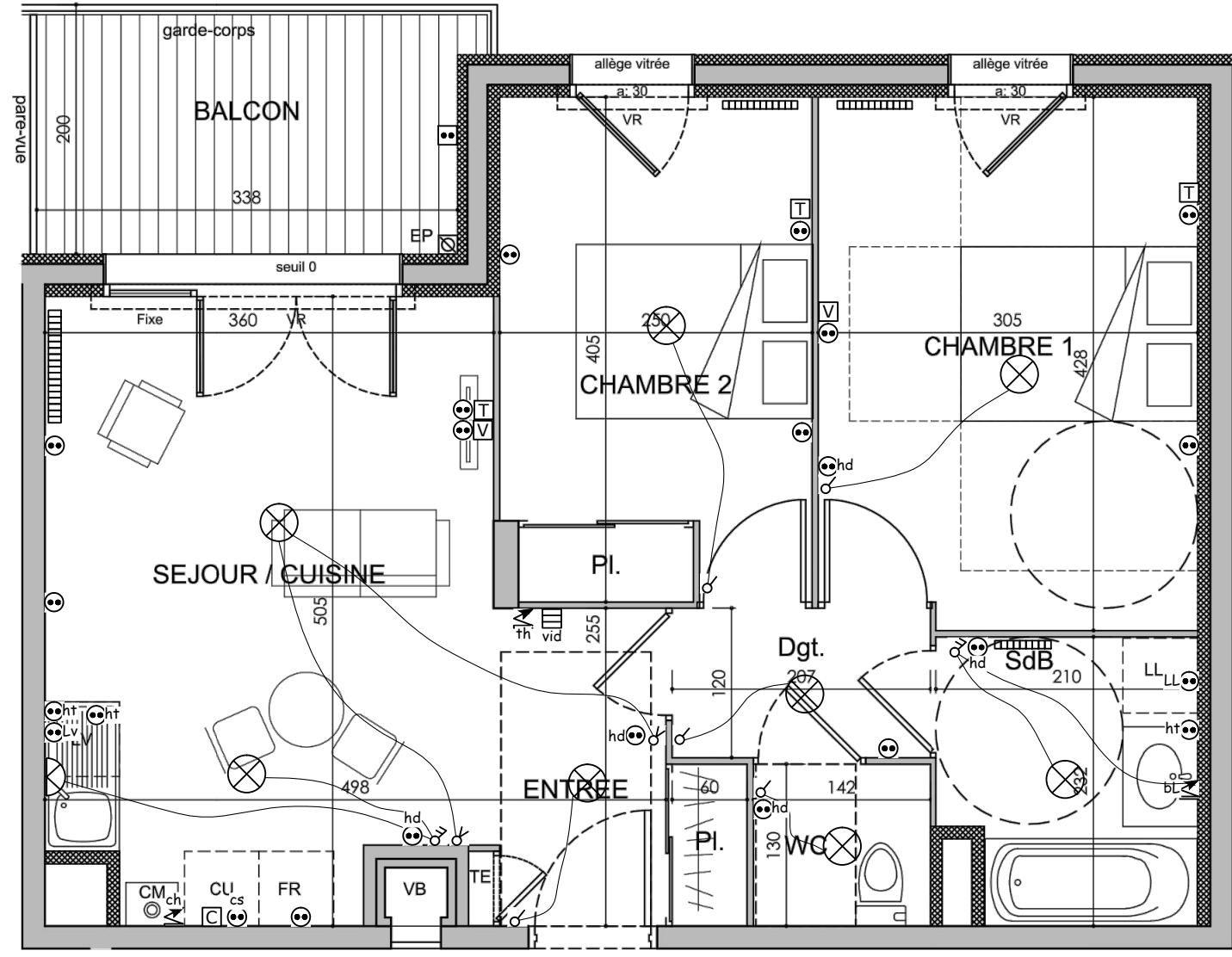
Surfaces Habitables en m <sup>2</sup>	
Séjour / Cuisine	21.98 m <sup>2</sup>
Chambre 1	12.84 m <sup>2</sup>
Chambre 2 + pl	10.00 m <sup>2</sup>
Dégagement	2.48 m <sup>2</sup>
Salle de Bains	4.56 m <sup>2</sup>
WC	1.85 m <sup>2</sup>
<b>Totale Surfaces Habitables</b>	<b>53.71 m<sup>2</sup></b>

Balcon	6.55 m <sup>2</sup>
--------	---------------------

Plan de Masse



Les placards sont comptés dans la surface des pièces.  
Date : le 10 FEV 2015



\* Les cotes, les surfaces, les gaines et les soffites sont susceptibles de modifications dues aux impératifs administratifs, aux contraintes techniques de construction et aux tolérances d'exécution. Les meubles et éléments de cuisine dessinés sur ce plan ne sont qu'indicatifs. Seuls seront fournis les équipements figurant sur le descriptif annexé à l'acte de vente. La hauteur sous faux plafonds et soffites sera de 2.20m mini.