

PLAN NOTAIRE



Le 6ème sens - 186 avenue Thiers - 69456 - Lyon cedex 06



**ARBORÉO**

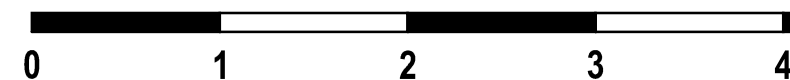
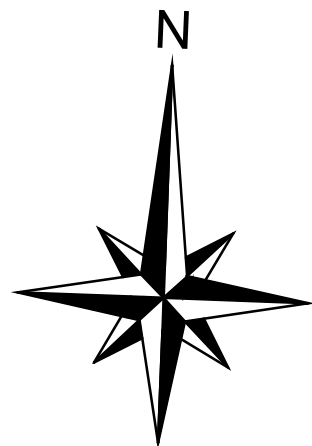
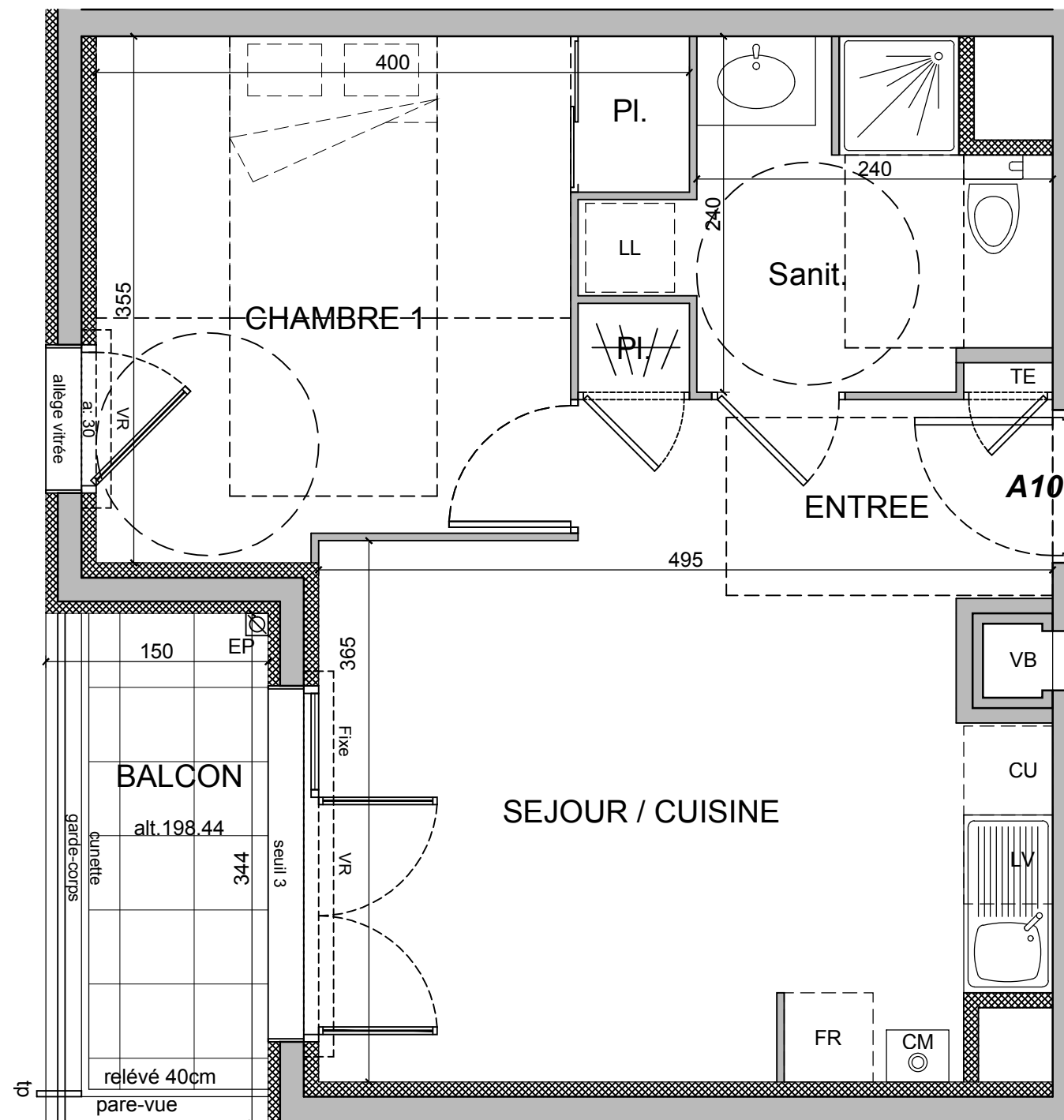
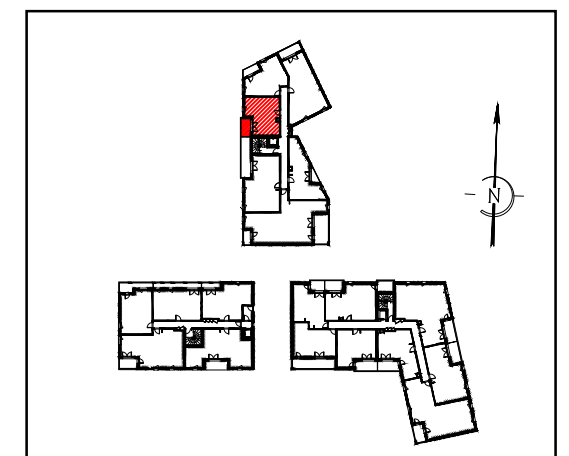
30 RUE PAUL BERT  
69200 VENISSIEUX

|             |      |
|-------------|------|
| Bâtiment    | A    |
| Appartement | A101 |
| Type        | T2   |
| Etage       | R+1  |

| Surfaces Habitables en m <sup>2</sup> |                            |
|---------------------------------------|----------------------------|
| Entrée                                | 4.29 m <sup>2</sup>        |
| Séjour / Cuisine                      | 16.87 m <sup>2</sup>       |
| Chambre 1 +pl                         | 11.85 m <sup>2</sup>       |
| Salle de Bains                        | 5.54 m <sup>2</sup>        |
| <b>Totale Surfaces Habitables</b>     | <b>38.55 m<sup>2</sup></b> |

|        |                     |
|--------|---------------------|
| Balcon | 4.40 m <sup>2</sup> |
|--------|---------------------|

Plan de Masse



\* Les cotes, les surfaces, les gaines et les soffites sont susceptibles de modifications dues aux impératifs administratifs, aux contraintes techniques de construction et aux tolérances d'exécution. Les meubles et éléments de cuisine dessinés sur ce plan ne sont qu'indicatifs. Seuls seront fournis les équipements figurant sur le descriptif annexé à l'acte de vente. La hauteur sous faux plafonds et soffites sera de 2.20m mini.

Les placards sont comptés dans la surface des pièces.  
Date : le 10 FEV 2015

PLAN NOTAIRE



Le 6ème sens - 186 avenue Thiers - 69456 - Lyon cedex 06



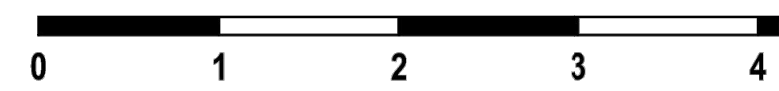
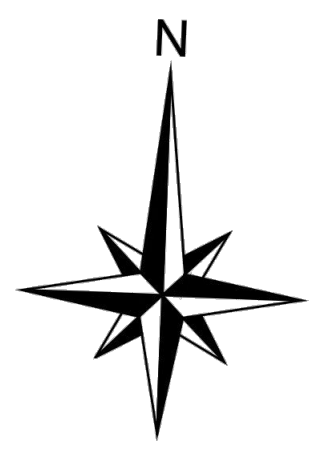
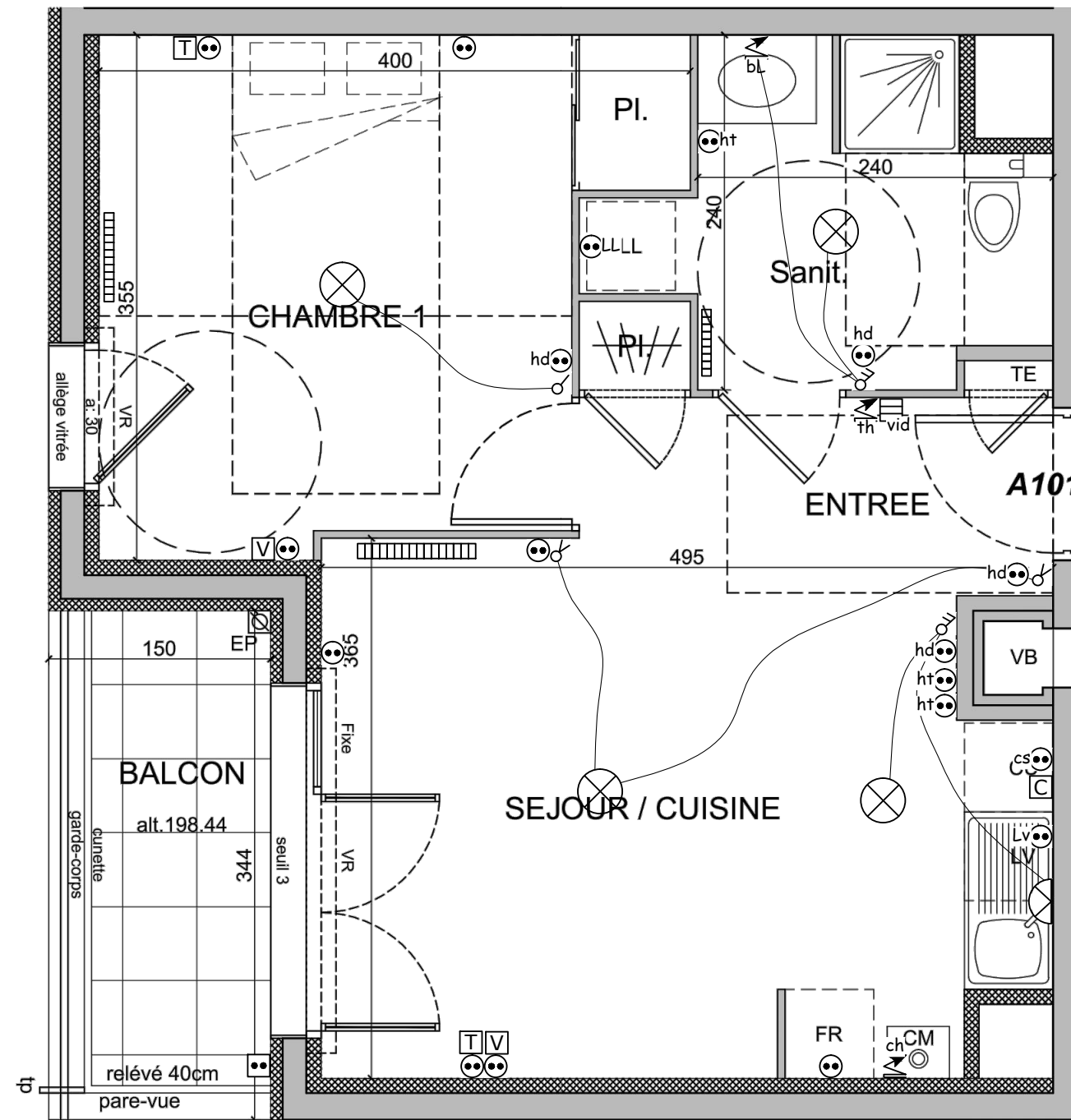
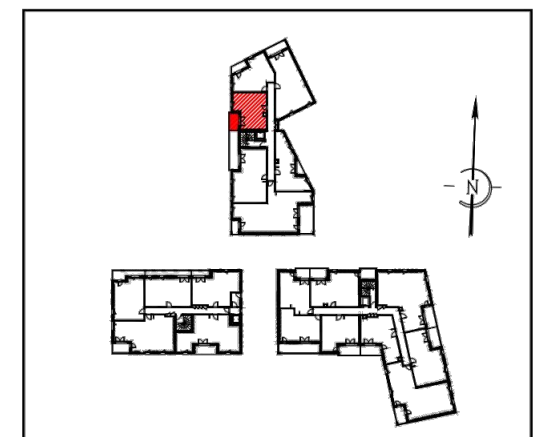
30 RUE PAUL BERT  
69200 VENISSIEUX

|             |      |
|-------------|------|
| Bâtiment    | A    |
| Appartement | A101 |
| Type        | T2   |
| Étage       | R+1  |

| Surfaces Habitables en m <sup>2</sup> |                      |
|---------------------------------------|----------------------|
| Entrée                                | 4.29 m <sup>2</sup>  |
| Séjour / Cuisine                      | 16.87 m <sup>2</sup> |
| Chambre 1 +pl                         | 11.85 m <sup>2</sup> |
| Salle de Bains                        | 5.54 m <sup>2</sup>  |
| Totale Surfaces Habitables            | 38.55 m <sup>2</sup> |

|        |                     |
|--------|---------------------|
| Balcon | 4.40 m <sup>2</sup> |
|--------|---------------------|

Plan de Masse



\* Les cotes, les surfaces, les gaines et les soffites sont susceptibles de modifications dues aux impératifs administratifs, aux contraintes techniques de construction et aux tolérances d'exécution. Les meubles et éléments de cuisine dessinés sur ce plan ne sont qu'indicatifs. Seuls seront fournis les équipements figurant sur le descriptif annexé à l'acte de vente. La hauteur sous faux plafonds et soffites sera de 2.20m mini.

Les placards sont comptés dans la surface des pièces.  
Date : le 10 FEV 2015