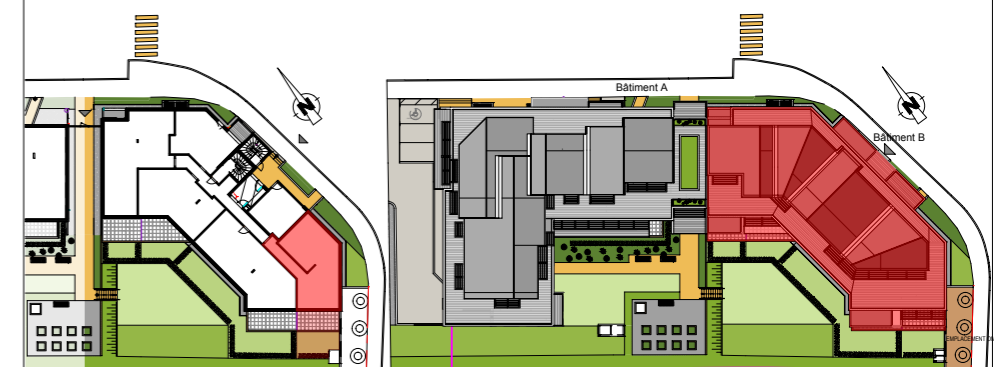




Bâtiment: B	Niveaux: RDJ
N°: B001	Type: T3

SURFACES HABITABLES	
PIECE	SURFACE
Entrée	7.28 m ²
Séjour - Cuisine	32.36 m ²
Chambre 1	12.41 m ²
Chambre 2	10.69 m ²
Salle de Bains	4.57 m ²
WC	1.91 m ²
Dégagement	2.73 m ²
SURFACE TOTALE	71.95 m²
Terrasse	14.00 m ²
Jardin	17.56 m ²



Les côtes et les surfaces sont mentionnées à titre indicatifs et sont susceptibles de variation dans les tolérances du contrat de réservation. Les gaines et les soffites sont mentionnés à titre indicatifs; ils sont susceptibles de légères variations ou créations en fonction d'impératifs techniques ou administratifs. L'emplacement des éléments de cuisines et salles de bains est donné à titre indicatif. La représentation des haies et des arbres est purement symbolique et n'a pas de valeur contractuelle. Seuls les éléments décrits dans la notice de vente sont contractuels.