

Echelle : 0 0.5 1 m 2 m

Les côtes et les surfaces sont mentionnées à titre indicatifs et sont susceptibles de variation dans les tolérances du contrat de réservation. Les gaines et les soffites sont mentionnés à titre indicatifs; ils sont susceptibles de légères variations ou créations en fonction d'impératifs techniques ou administratifs. L'emplacement des éléments de cuisines et salles de bains est donné à titre indicatif. La représentation des haies et des arbres est purement symbolique et n'a pas de valeur contractuelle. Seuls les éléments décrits dans la notice de vente sont contractuels.



SAINT-JULIEN EN GENEVOIS

Construction de 70 logements

Rue de Mossingen



Bâtiment: B

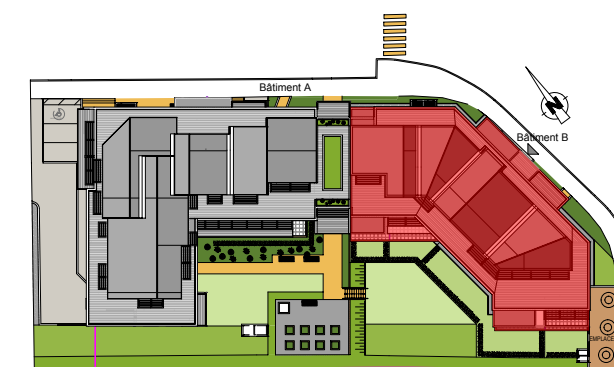
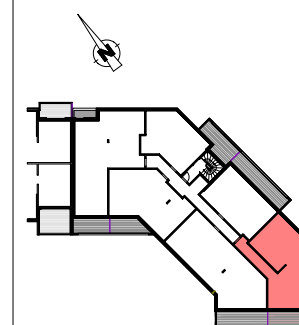
Niveaux: R+1

N°: B102

Type: T3

SURFACES HABITABLES

PIECE	SURFACE
Entrée	7.20 m ²
Séjour - Cuisine	32.36 m ²
Chambre 1	12.41 m ²
Chambre 2	10.69 m ²
Salle de Bains	4.57 m ²
WC	1.91 m ²
Dégagement	2.79 m ²
SURFACE TOTALE	71.92 m²
Balcon	11.05 m ²



Plan de vente du 19 Février 2016

DARAGON ARCHITECTE