

Echelle : 0 0.5 1 m 2 m

Les côtes et les surfaces sont mentionnées à titre indicatifs et sont susceptibles de variation dans les tolérances du contrat de réservation. Les gaines et les soffites sont mentionnés à titre indicatifs; ils sont susceptibles de légères variations ou créations en fonction d'impératifs techniques ou administratifs. L'emplacement des éléments de cuisines et salles de bains est donné à titre indicatif. La représentation des haies et des arbres est purement symbolique et n'a pas de valeur contractuelle. Seuls les éléments décrits dans la notice de vente sont contractuels.

**Bouygues Immobilier**

**SAINT-JULIEN EN GENEVOIS**

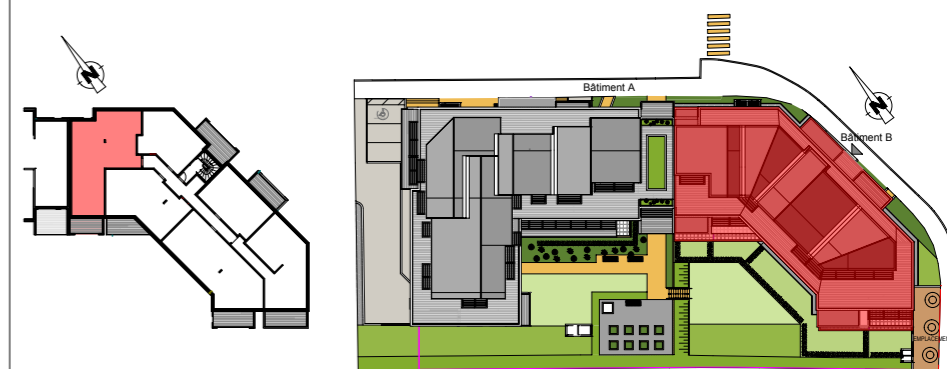
Construction de 70 logements

Rue de Mossingen



Bâtiment: B	Niveaux: R+4
N°: B405	Type: T4

SURFACES HABITABLES	
PIECE	SURFACE
Entrée	12.08 m <sup>2</sup>
Séjour - Cuisine	30.24 m <sup>2</sup>
Chambre 1	12.03 m <sup>2</sup>
Chambre 2	11.10 m <sup>2</sup>
Chambre 3	12.82 m <sup>2</sup>
Salle de Bains	5.18 m <sup>2</sup>
Douche	2.06 m <sup>2</sup>
WC	1.91 m <sup>2</sup>
<b>SURFACE TOTALE</b>	<b>87.42 m<sup>2</sup></b>
Balcon	8.55 m <sup>2</sup>



Plan de vente du 19 Février 2016

DARAGON ARCHITECTE