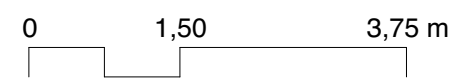
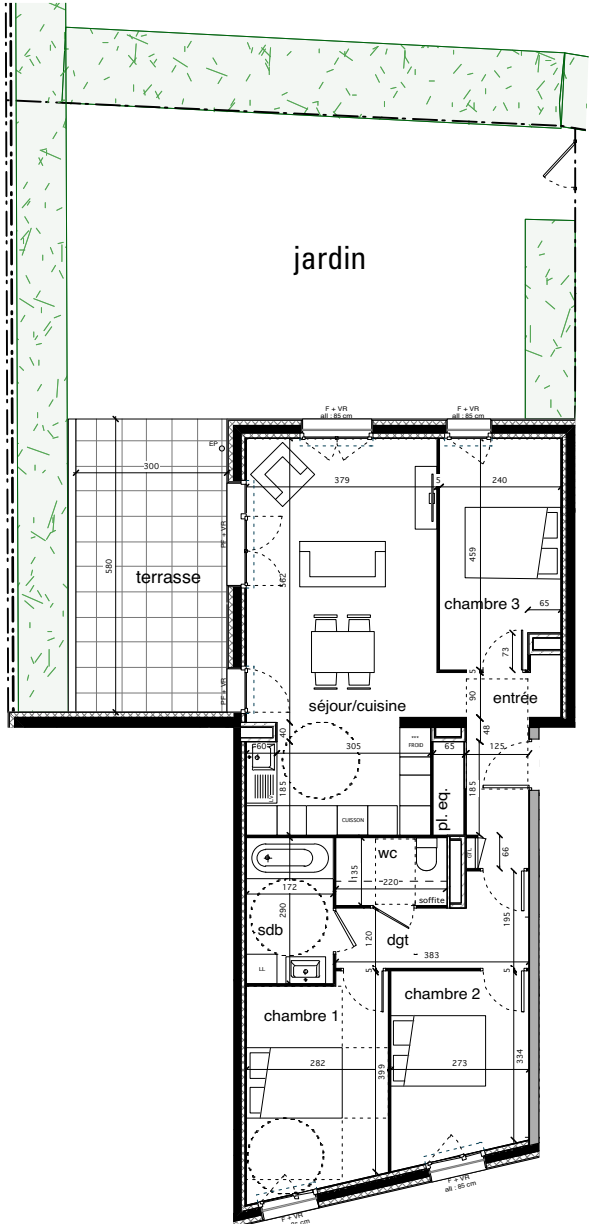
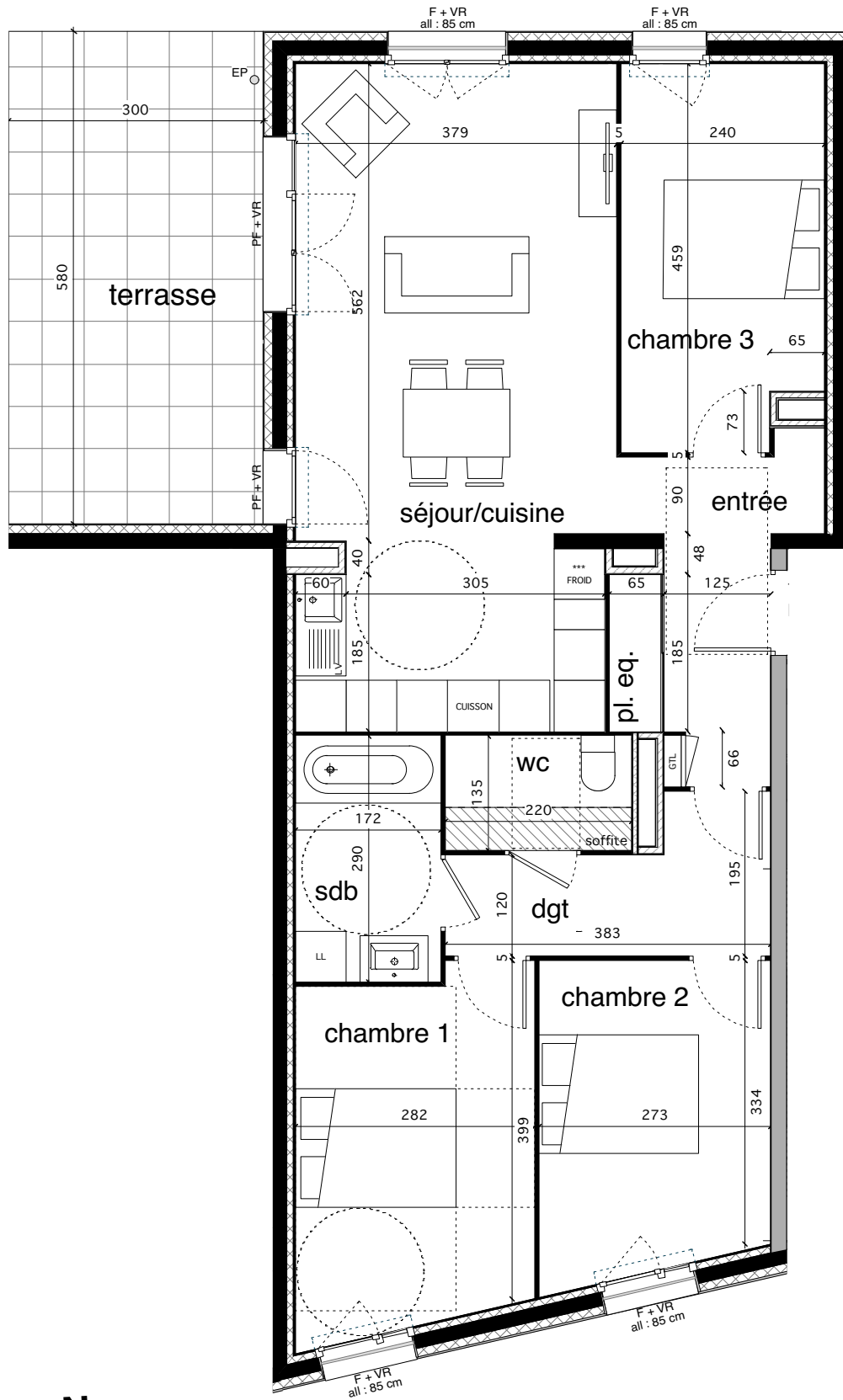


Les dimensions libres, les surfaces, les gaines, les gaines, les soffites, les retombées, les faux-plafonds, les canalisations et équipements reportés sur ce document sont susceptibles de modifications dues aux impératifs administratifs, aux contraintes techniques de construction et aux tolérances d'exécution. Les meubles et éléments de cuisine ne sont qu'indicatifs. Seuls sont fournis les équipements figurants sur le descriptif de vente.



Echelle 1 : 75

**Légende**

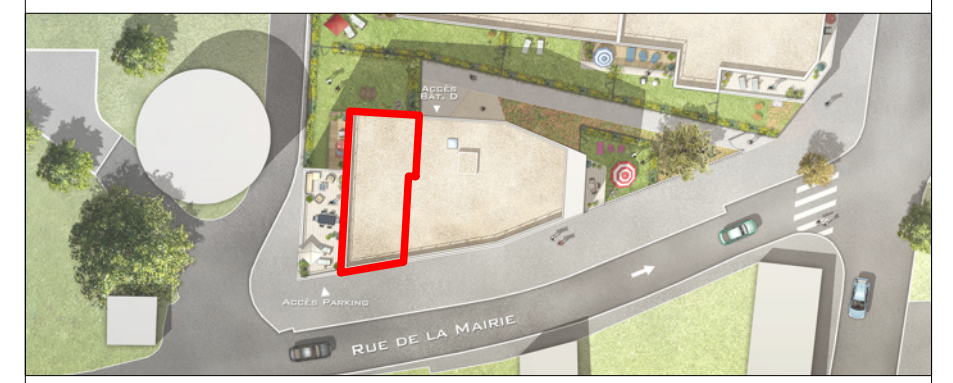
- F : Fenêtre
- PF : Porte-fenêtre
- LL : Lave-linge
- GTL : Tableau électrique
- pl. eq. : Placard équipé
- Froid : Réfrigérateur
- LV : Lave-vaisselle
- VR : Volet-roulant
- ..... aires de manoeuvre nécessaires aux personnes à mobilité réduite
- emprise jardin

PLAN DE COMMERCIALISATION



**CITY LODGE**

Angle rue de la mairie / route de Lyon - 69320 Feyzin



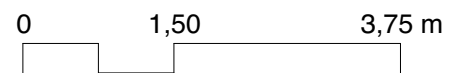
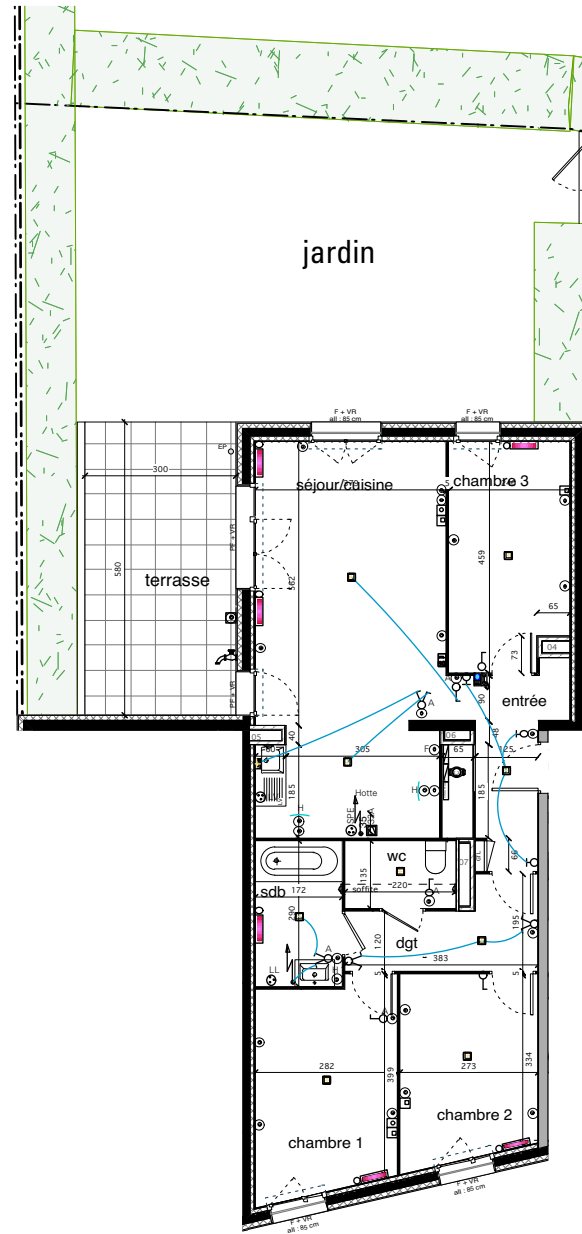
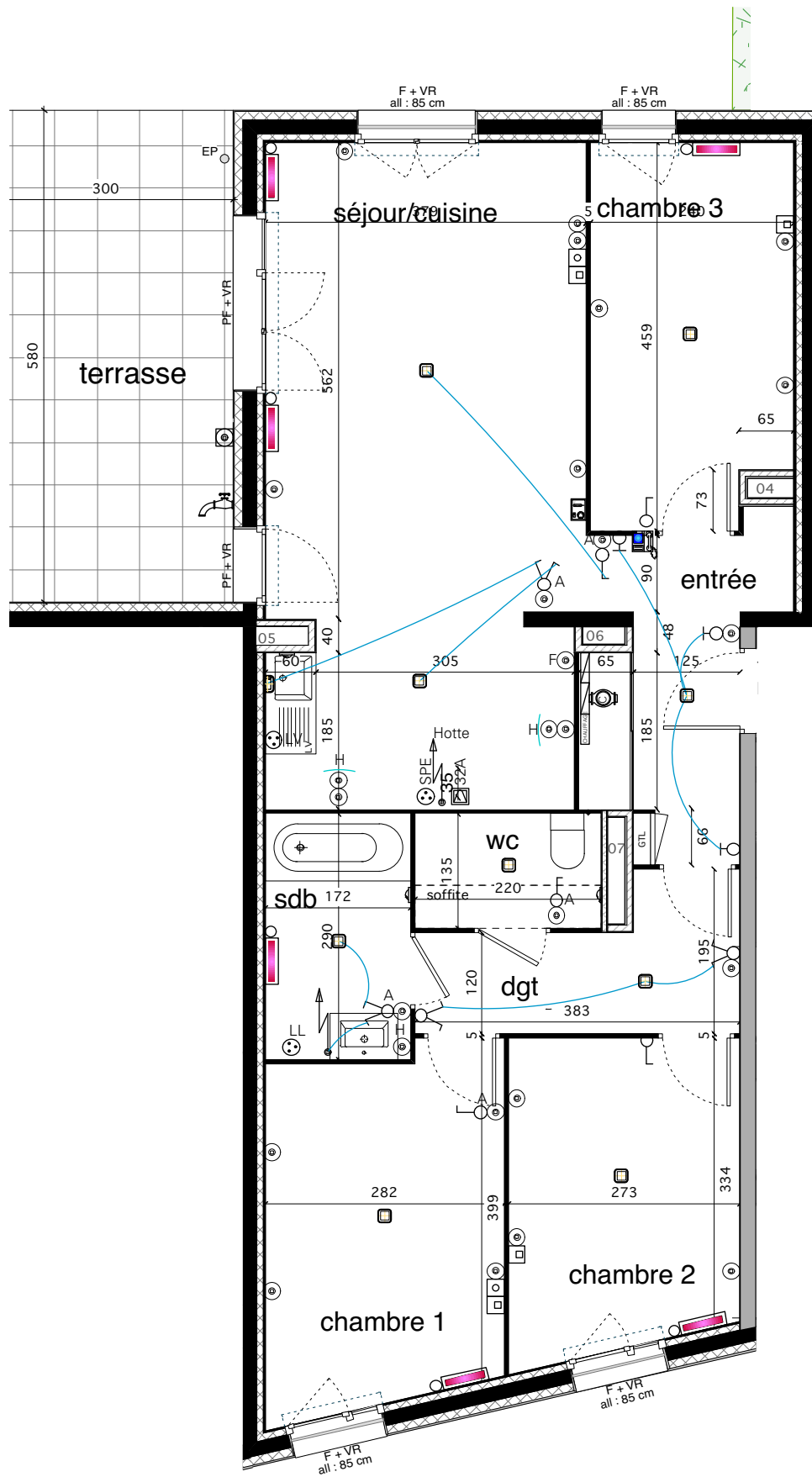
Numéro	Bâtiment	Type	Niveau	S.Hab. m2
D003	D	T4	RDC	82,22 m2

Surfaces Habitables	
entrée	7,34 m2
séjour/cuisine	29,18 m2
dégagement	5,53 m2
chambre 1	11,63 m2
chambre 2	10,00 m2
chambre 3	10,54 m2
salle de bain	5,00 m2
wc	3,00 m2

Surfaces des espaces extérieurs	
terrasse	17,4 m2
jardin	75,2 m2

9 novembre 2015

Les dimensions libres, les surfaces, les gaines, les soffites, les retombées, les faux-plafonds, les canalisations et équipements reportés sur ce document sont susceptibles de modifications dues aux impératifs administratifs, aux contraintes techniques de construction et aux tolérances d'exécution. Les meubles et éléments de cuisine ne sont qu'indicatifs. Seuls sont fournis les équipements figurants sur le descriptif de vente.



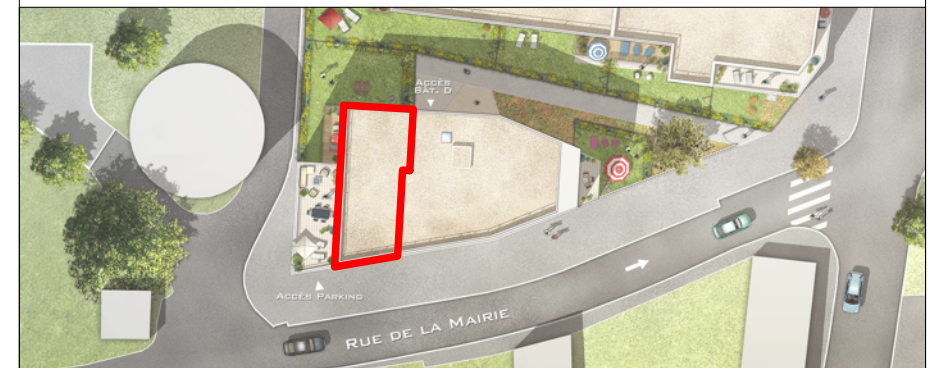
Echelle 1 : 75

## PLAN DE COMMERCIALISATION



### CITY LODGE

Angle rue de la mairie / route de Lyon - 69320 Feyzin



D003	D	T4	RDC	82,22 m <sup>2</sup>
------	---	----	-----	----------------------

#### Surfaces Habitables

entrée	7,34 m <sup>2</sup>
séjour/cuisine	29,18 m <sup>2</sup>
dégagement	5,53 m <sup>2</sup>
chambre 1	11,63 m <sup>2</sup>
chambre 2	10,00 m <sup>2</sup>
chambre 3	10,54 m <sup>2</sup>
salle de bain	5,00 m <sup>2</sup>
wc	3,00 m <sup>2</sup>

#### Surfaces des espaces extérieurs

terrasse	17,4 m <sup>2</sup>
jardin	75,2 m <sup>2</sup>

9 novembre 2015