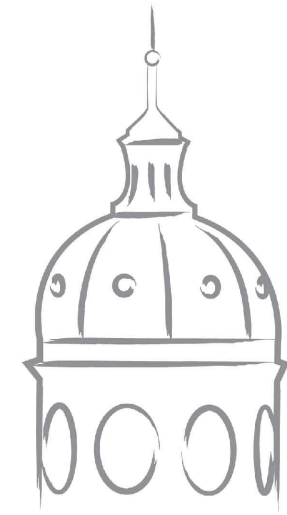
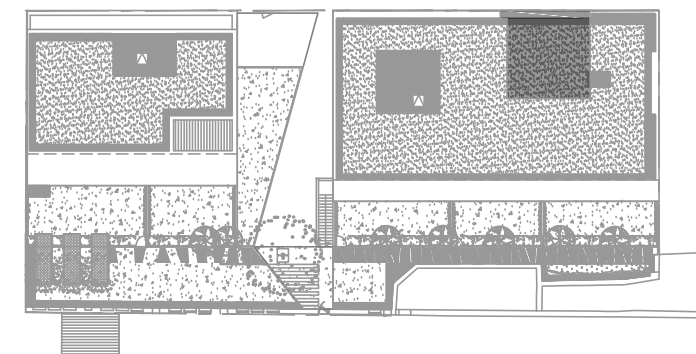


LE DÔME  
Lyon



**Place des Chartreux  
69 001 LYON**



**Appartement n° B13  
2 pièces, Niveau 1**

Logement : 42.39 m<sup>2</sup>  
Balconnet : 3 m<sup>2</sup>

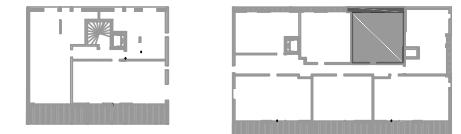


**INSOLITES**ARCHITECTURES



**Place des Chartreux  
69 001 LYON**

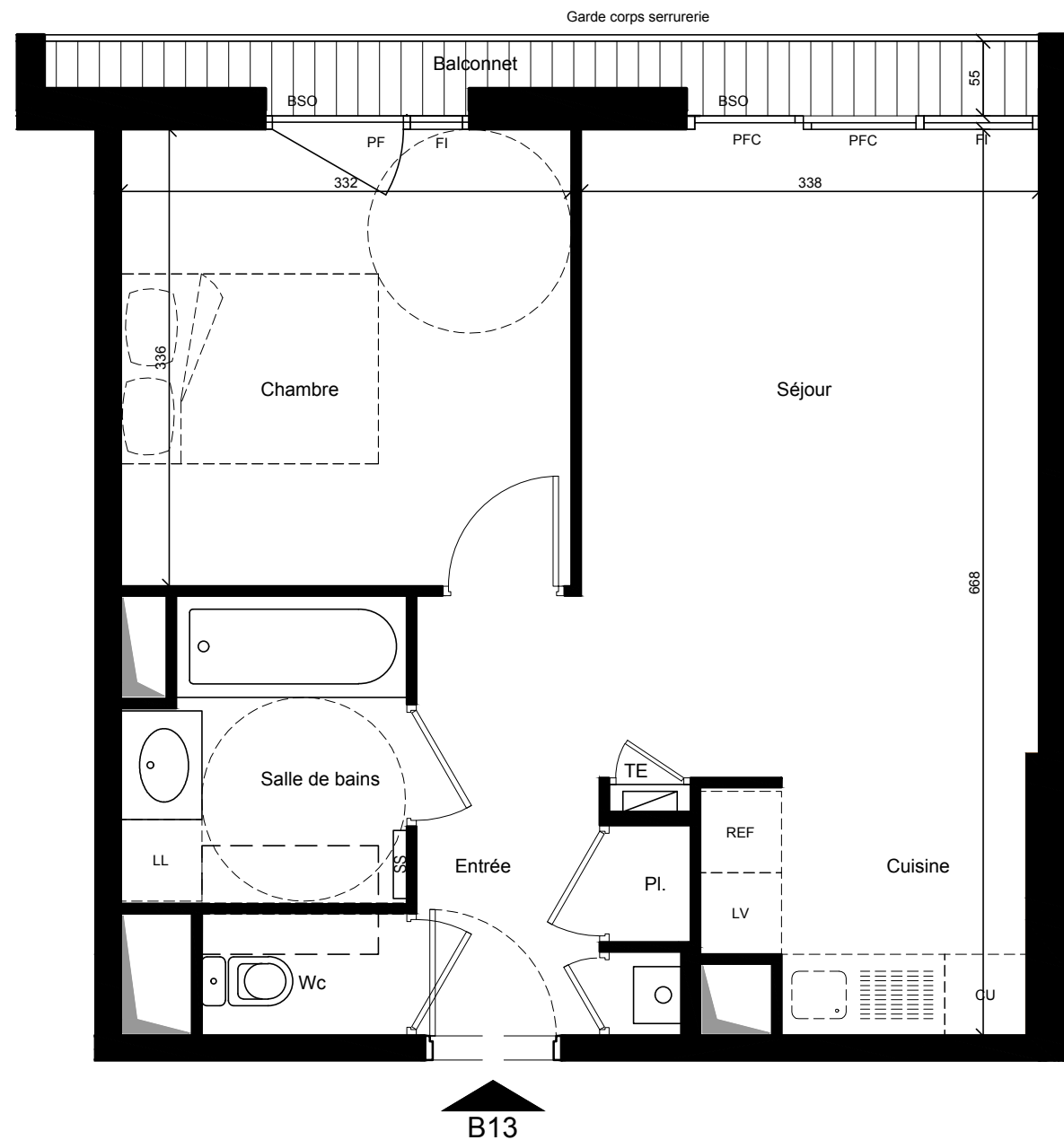
**Appartement n° B13  
2 pièces, Niveau 1**



B13		
Réception :		25.40 m <sup>2</sup>
	Entrée	3.51 m <sup>2</sup>
	Séjour	17.73 m <sup>2</sup>
	Cuisine	4.16 m <sup>2</sup>
Chambre		11.18 m <sup>2</sup>
Salle de bains		4.45 m <sup>2</sup>
Wc		1.36 m <sup>2</sup>
<b>TOTAL</b>		<b>42.39 m<sup>2</sup></b>

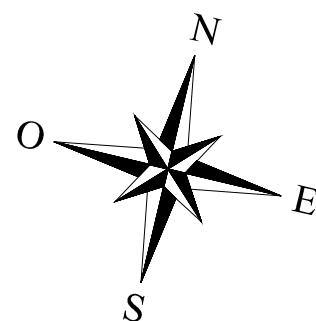
NOTA : la surface des placards est incluse dans celle des pièces attenantes

Balconnet	3 m <sup>2</sup>
-----------	------------------



**Légende**

- F : Fenêtre
- FI : Fenêtre fixe
- OB : Oscillo-battant
- PF : Porte fenêtre
- PFC : Porte fenêtre coulissante
- FAV : Fenêtre allège vitrée
- BSO : Brise Soleil Occultant
- TE : Tableau Electrique
- Soffite et faux plafond



Echelle :



NOTA : Des modifications sont susceptibles d'être apportées à ce plan en fonction des nécessités techniques de la réalisation, tant en ce qui concerne les dimensions libres que l'équipement. Les surfaces indiquées sont approximatives. Les retombées, soffites, faux plafonds, canalisations, ballon d'eau chaude, ainsi que l'emplacement des équipements sont figurés à titre indicatif.

**Plan de pré-commercialisation**

6 novembre 2015