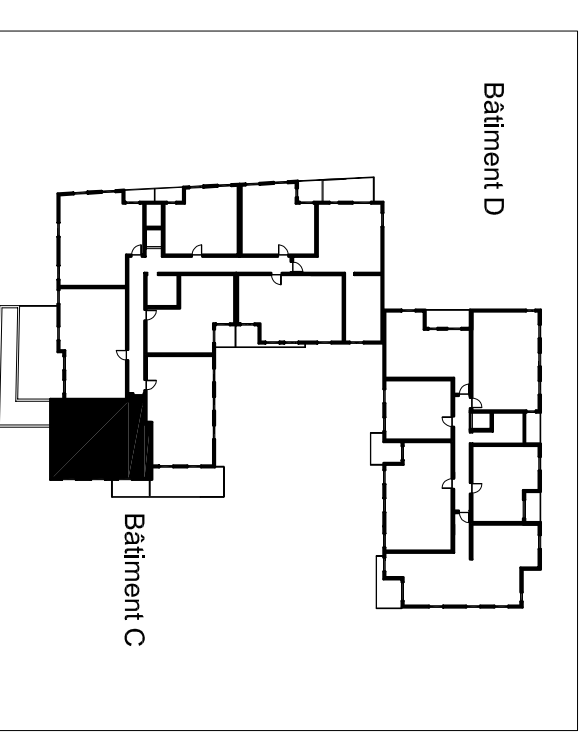


CAP VILLAGE
 9 à 19 rue de l'Égalité
 Vaulx-en-Velin 69120

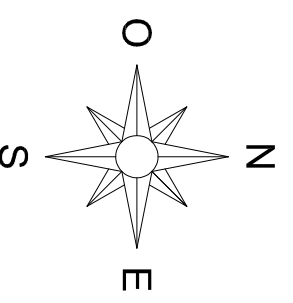
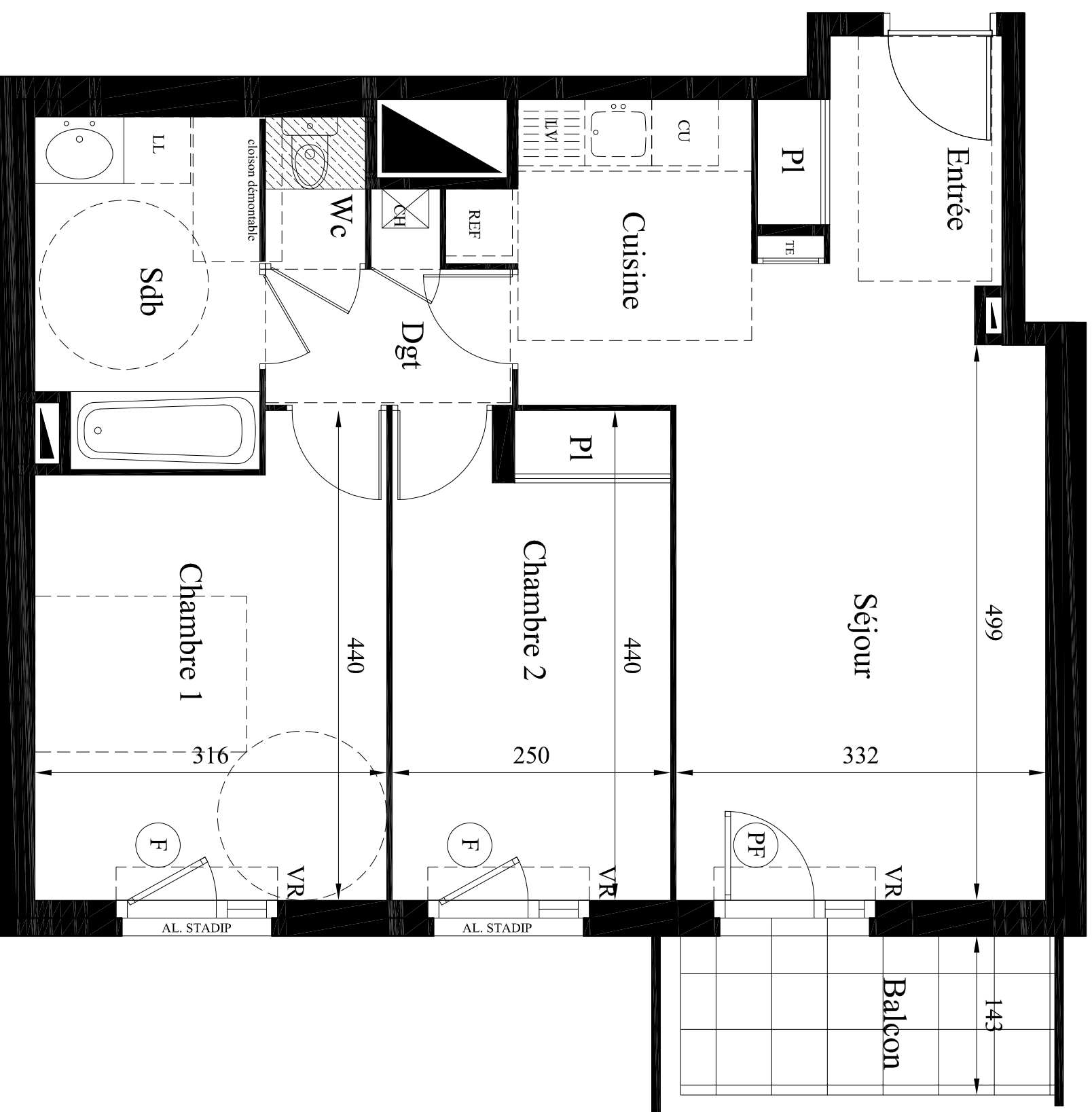
Bâtiment C
 Appartement n° C13
 3 pièces, R+1



	Surfaces habitables
Réception Dont: entrée: Séjour / Cuisine: 23.90m ²	27.80m ²
Chambre 1	12.70m ²
Chambre 2	10.85m ²
Dgt Rgt	2.70m ² 0.40m ²
Salle de bains Wc	6.15m ² 1.15m ²
TOTAL	61.75m²

NOTA: La surface des placards est incluse dans celle des pièces attenantes

BALCON	4.80m ²
---------------	--------------------



LEGENDE

- PF: Porte Fenêtre
- F: Fenêtre
- FAB : Fenêtre Allège Basse
- VR : Volet Roulant
- TE : Tableau Electrique
- Soffite et faux plafond

NOTA : Des modifications sont susceptibles d'être apportées à ce plan en fonction des nécessités techniques de la réalisation, tant en ce qui concerne les dimensions libres que l'équipement. Les cloisons-bar et éviers représentés en pointillés sur les plans ne sont pas fournis. Les surfaces indiquées sont approximatives. Les retables, soffites, faux plafonds, canalisations, ballon d'eau chaude, ainsi que l'emplacement des équipements sont figurés à titre indicatif.

PLAN DE PRE-COMMERCIALISATION

08 Novembre 2014 - indice 1