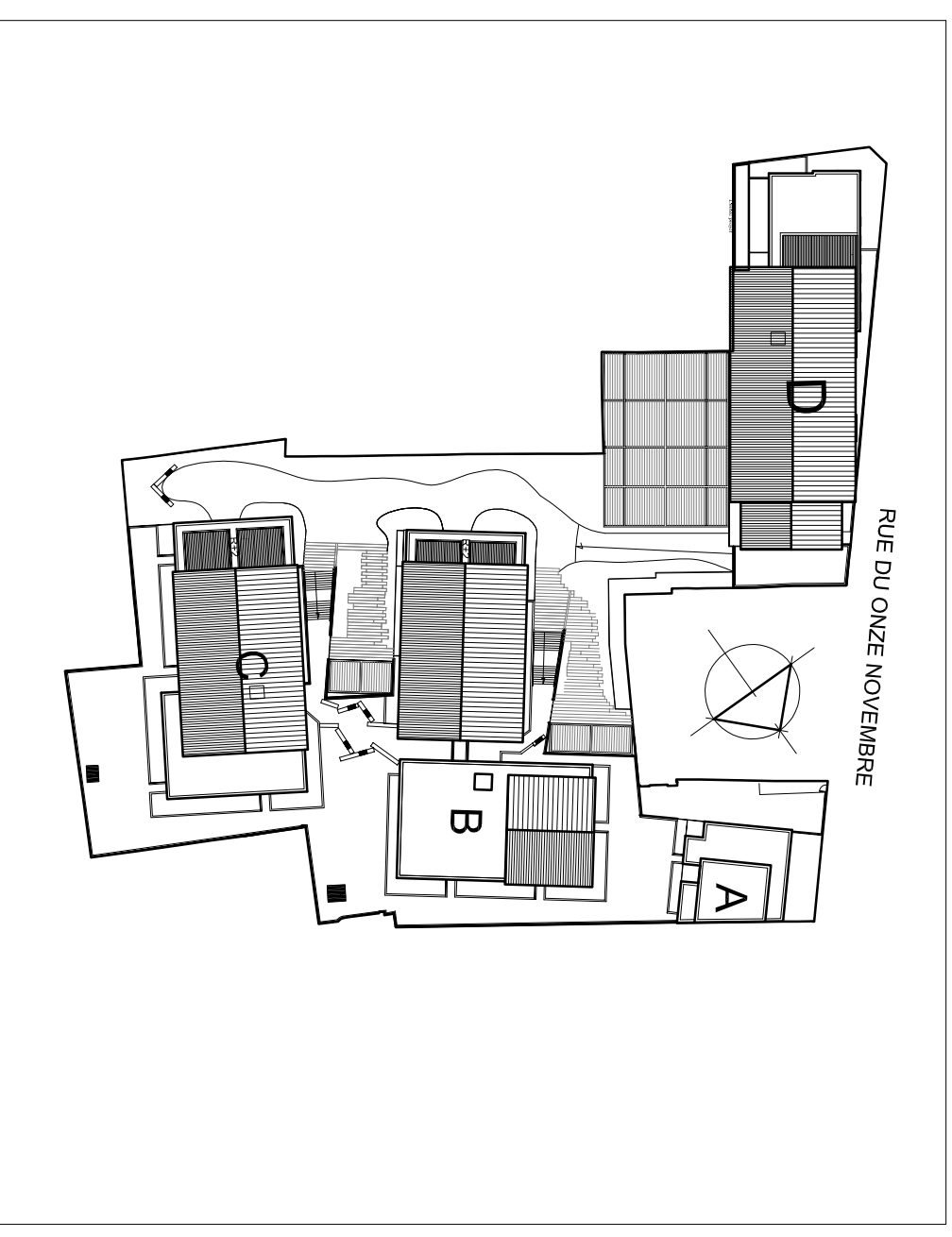
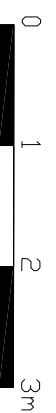
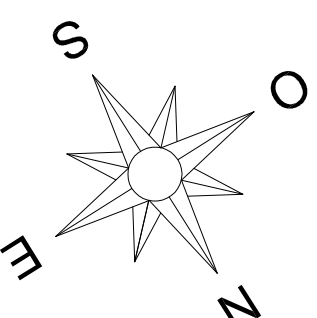
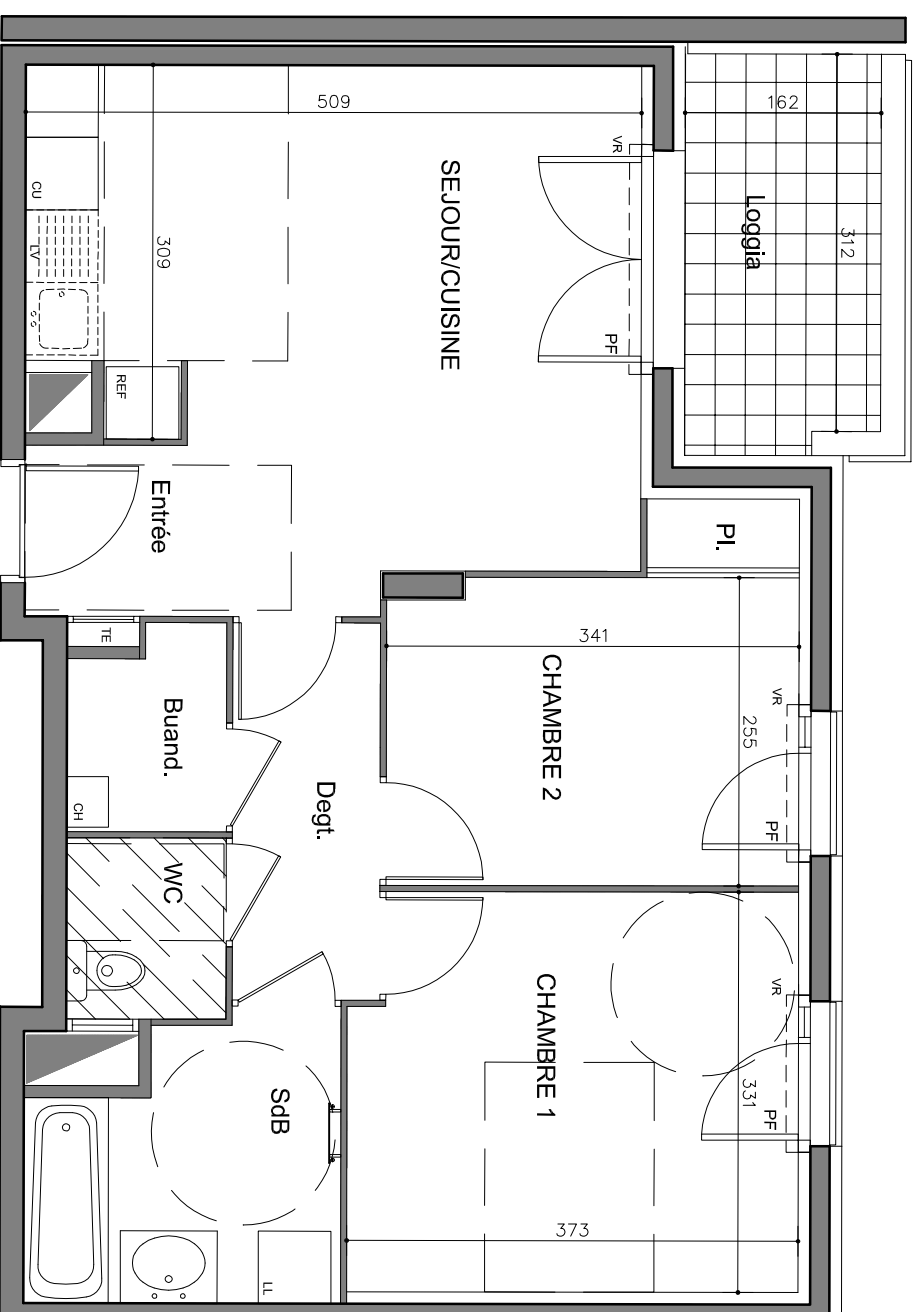


# VILLA MAXIME

33-39 RUE DU 11 NOVEMBRE  
38200 Vienne

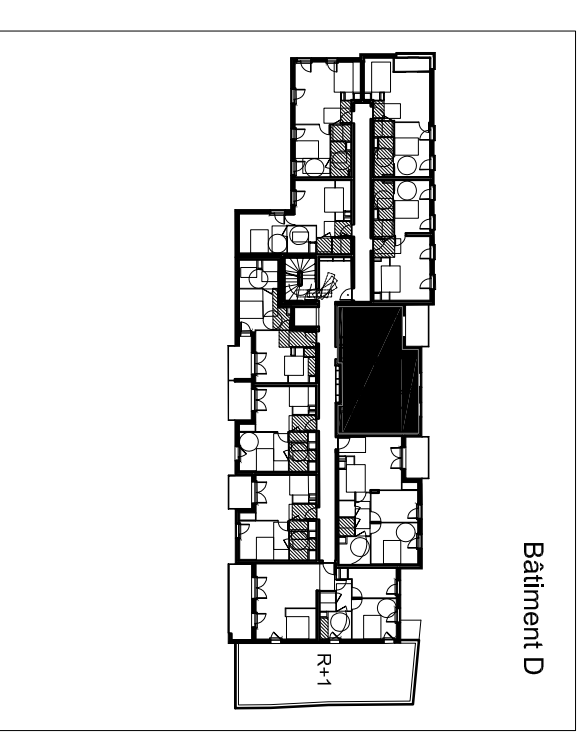


**Bâtiment D**  
**Appartement n° D105**  
**3 pièces , R+1**



LEGENDE	
VR : Volet Roulant	
TE : Tableau Electrique	
Sofrite et faux plafond	
PF : Porte Fenêtre	
F : Fenêtre	
FAB: Fenêtre sur Allège Basse	

NOTA : Des modifications sont susceptibles d'être apportées à ce plan en fonction des nécessités techniques de la réalisation, tant en ce qui concerne les dimensions libres que l'équipement. Les cloisons-bar et évier représentés en pointillés sur les plans ne sont pas fournis. Les surfaces indiquées sont approximatives. Les rebombés, soffites, faux plafonds, canalisations, ballon d'eau chaude, ainsi que l'emplacement des équipements sont figurés à titre indicatif.



	Surfaces habitables
Réception dont Entrée Séjour / Cuisine	21.87m <sup>2</sup>
Chambre 1	12.04m <sup>2</sup>
Chambre 2	9.39m <sup>2</sup>
Dégagement	3.80m <sup>2</sup>
Buanderie	2.08m <sup>2</sup>
Salle de bains	5.54m <sup>2</sup>
WC	1.98m <sup>2</sup>
<b>TOTAL</b>	<b>56.70m<sup>2</sup></b>

NOTA: La surface des placards est incluse dans celle des pièces attenantes

Loggia	5.26m <sup>2</sup>
--------	--------------------

### PLAN DE PRE-COMMERCIALISATION

2 Septembre 2015