

## FREDERIC FAYS

56 rue Frederic Fays - 69100 Villeurbanne


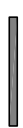


**Acquéreur:**

**Bâtiment D**

Niveau 3	T4	333
Hall		6,75
Séjour-Cuisine		30,05
Ch. 1 (P.M.R.)		11,05
Ch. 2		11,95
Ch. 3		12,80
SdB.		5,10
SdD.		2,20
Buand,		1,55
WC		1,30
Dgt,		3,05
<b>TOTAL S. HABITABLE</b>		<b>85,80</b>

Loggia	9,00
--------	------

Légende :

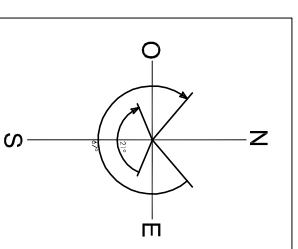
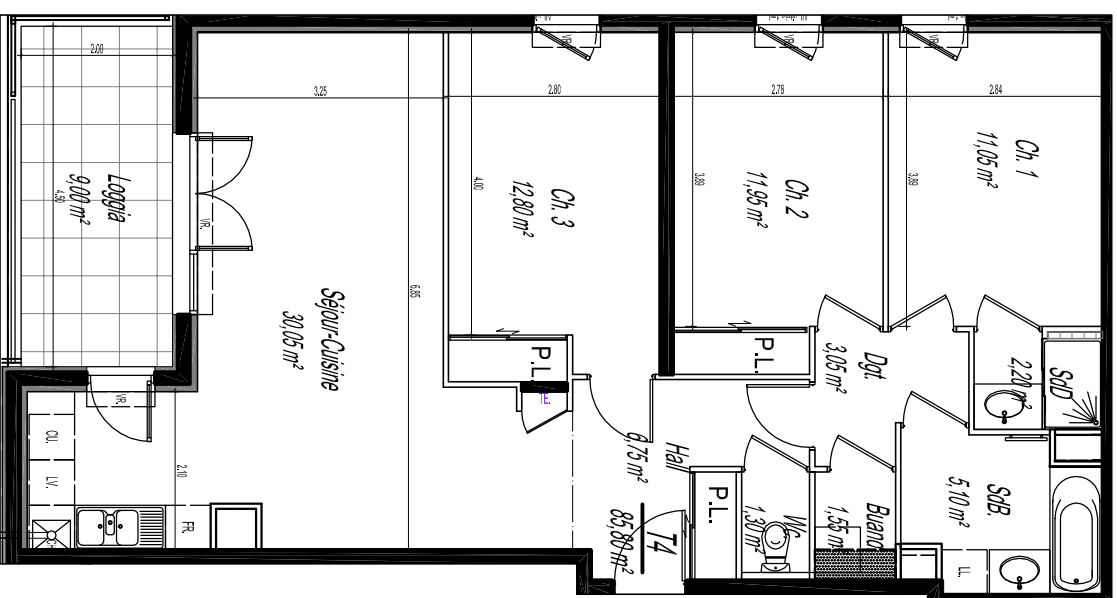
-  Faux Plafond et Soffite
-  Cloison démontable
-  Pare-vue
-  Sèche-serviettes



échelle: 1/100

23 Octobre 2014

Atelier Thierry Roche et Associés



les cotes, les surfaces, les gaines et les soffites sont susceptibles de modifications dues aux impératifs administratifs, aux contraintes techniques de construction et aux tolérances d'exécution.  
les meubles et les éléments de cuisine dessinés sur ce plan ne sont qu'indicatifs. seuls seront fournis les équipements figurants sur le descriptif annexé à l'acte de vente.