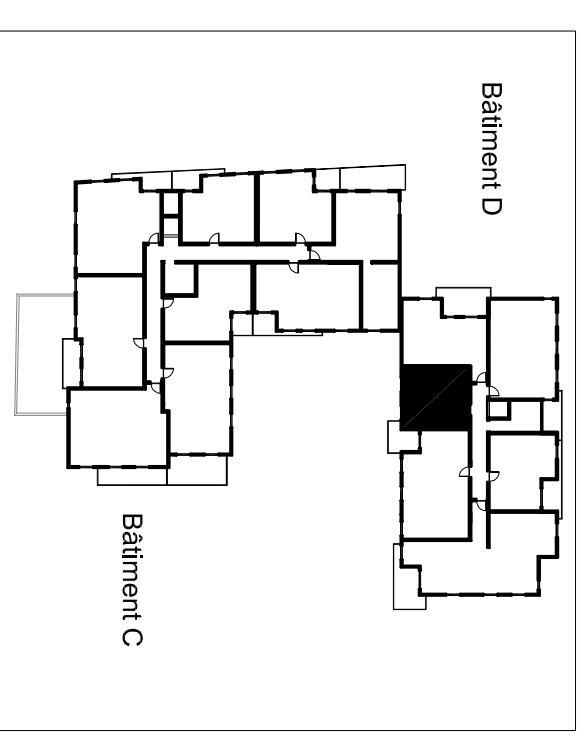


CAP VILLAGE
 9 à 19 rue de l'Égalité
 Vaulx-en-Velin 69120

Bâtiment D
 Appartement n° D34
 1 pièces, R+3

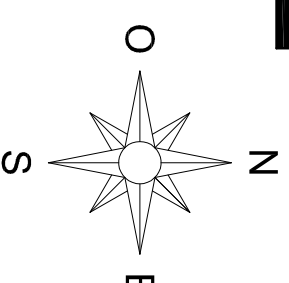
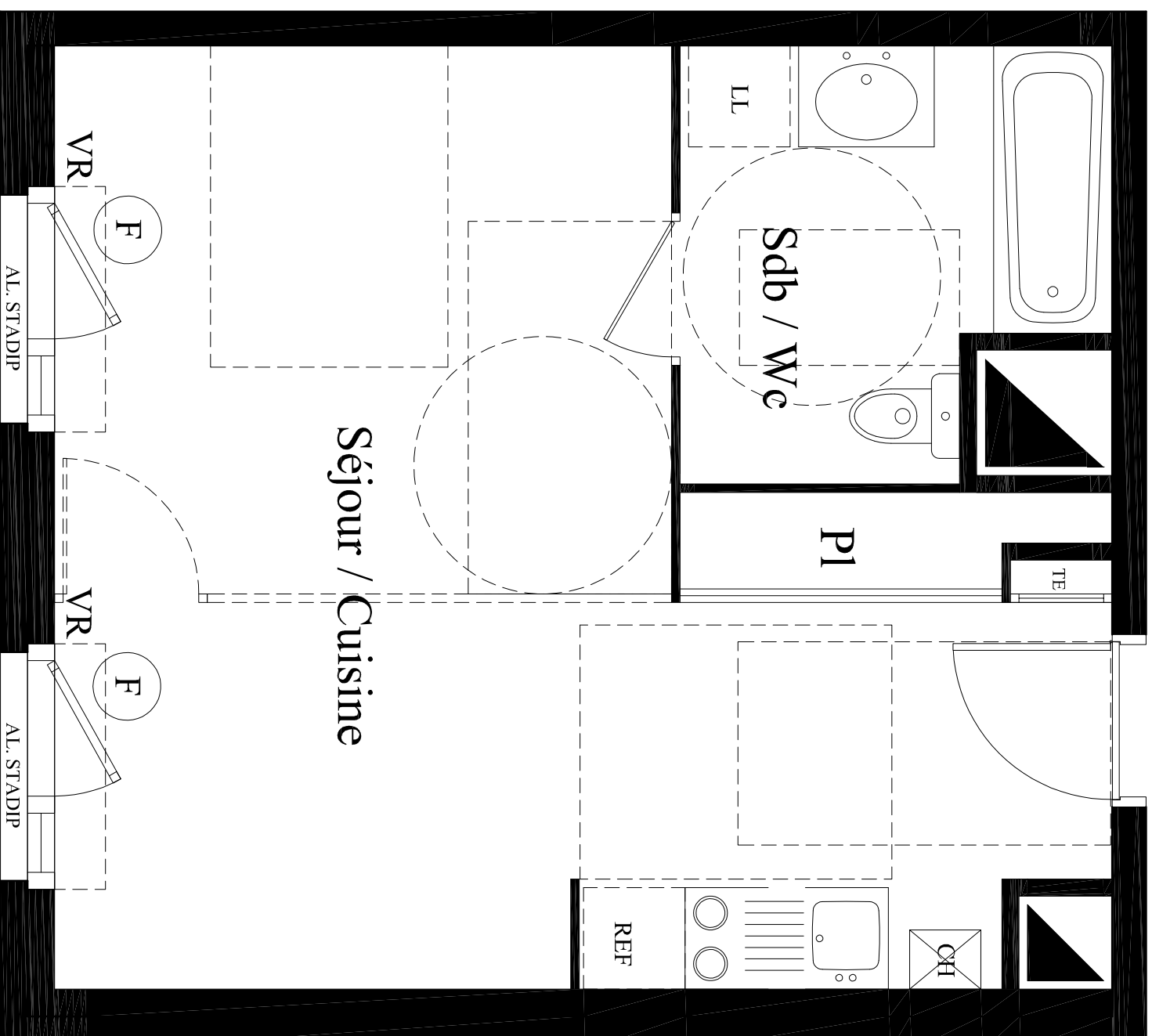


	Surfaces habitables
Réception	27.15m ²
Séjour / Cuisine: Salle de bains / Wc	5.80m ²
TOTAL	32.95m²

NOTA: La surface des placards est incluse dans celle des pièces attenantes

PLAN DE PRE-COMMERCIALISATION

08 Novembre 2014 - indice 1



LEGENDE

- PF: Porte Fenêtre
- F: Fenêtre
- FAB : Fenêtre Allège Basse
- VR : Volet Roulant
- TE : Tableau Electrique
- Soffite et faux plafond

NOTA : Des modifications sont susceptibles d'être apportées à ce plan en fonction des nécessités techniques de la réalisation, tant en ce qui concerne les dimensions libres que l'équipement. Les cloisons-bar et éviers représentés en pointillés sur les plans ne sont pas fournis. Les surfaces indiquées sont approximatives. Les rebombées, soffites, faux plafonds, canalisations, ballon d'eau chaude, ainsi que l'emplacement des équipements sont figurés à titre indicatif.